

Docteur Laurent PETIPAS et Associés

Cabinet d'orthodontie à PONT A MOUSSON

35c impasse des brasseries - 54700 PONT A MOUSSON - Tél. : 03.83.82.05.97

<http://ortho.petipas.eu>

FICHE CONSEIL N°

Rubrique : A quel âge consulter ?

A quel âge consulter ?

Les dents bougent à tout âge, c'est pourquoi il est possible de commencer un traitement d'orthodontie tout au long de la vie.

Traitement de l'enfant

Il est parfois difficile de savoir si son enfant a besoin d'un appareil dentaire. Certains signes peuvent vous alerter : dents qui se chevauchent, dents qui ne se touchent pas lorsque l'enfant ferme la bouche, dents en avant, dents écartées, etc.

Par ailleurs, il peut arriver qu'il soit nécessaire d'intervenir sur une courte période (6 mois en général) lorsque l'enfant est encore jeune afin d'optimiser le traitement futur. On appelle cela la période d'interception.

C'est pourquoi, dans tous les cas, le meilleur moyen est de consulter votre orthodontiste. Il saura vous orienter en fonction des besoins en traitement.

Toutefois, à partir de l'évolution des quatre incisives du haut et du bas, il est important d'être vigilant.

Traitement de l'adolescent

La plupart des traitements orthodontiques se font à l'adolescence. Avant la puberté, on peut encore jouer sur la croissance des mâchoires, alors qu'après, seule la position des dents peut être modifiée.

Traitement de l'adulte

Les adultes peuvent bénéficier de traitements orthodontiques pour réaligner leurs dents. En revanche, s'ils présentent un décalage de croissance des mâchoires, le traitement s'accompagnera d'une étape de chirurgie.

Des appareils orthodontiques discrets permettent une prise en charge plus esthétique.

Voir aussi " [Les appareils invisibles et discrets](#) "

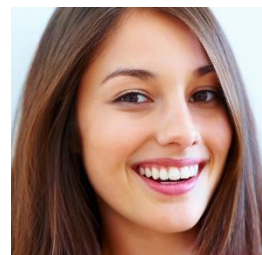
Traitement du senior

Il n'y a pas d'âge limite pour commencer un traitement d'orthodontie. Les motivations peuvent être diverses (médicales, esthétiques, etc.), c'est pourquoi nous serons heureux de vous accueillir sur rendez-vous au cabinet afin de vous conseiller et de vous proposer le traitement adapté et l'appareillage le plus discret

Voir aussi " [Les appareils adultes](#) "

Le succès est d'abord lié à une bonne communication avec le praticien.

Le meilleur moyen de savoir si un traitement doit être envisagé est de consulter un orthodontiste spécialiste



Nos conseils

- Un diagnostic et un traitement précoces peuvent éviter un traitement plus long et compliqué à l'adolescence.
- Si vous soupçonnez un risque particulier chez votre enfant, n'hésitez pas à consulter un orthodontiste spécialiste .
- Même si vous supportez depuis longtemps une malposition dentaire, n'hésitez pas à demander des informations sur les possibilités de traitements

Docteur Laurent PETIPAS et Associés
Cabinet d'orthodontie à PONT A MOUSSON
35c impasse des brasseries - 54700 PONT A MOUSSON - Tél. : 03.83.82.05.97